



FEDERCHIMICA  
CONFINDUSTRIA

## **REACH: scopo e campo di applicazione**

Laura Romano  
Ufficio Sicurezza Prodotti

5 marzo 2010

# PREMESSA

- ✓ REACH (Registration, Evaluation, Authorization of CHemicals) è il nuovo sistema di regolamentazione europeo delle sostanze chimiche entrato in vigore il **1 giugno 2007**.
- ✓ Si applica a sostanze in quanto tali, in quanto componenti di miscele o di articoli
- ✓ È il più grande intervento legislativo europeo sulla chimica dell'ultimo ventennio.
- ✓ Sostituisce ben oltre 40 interventi normativi
- ✓ È un Regolamento in continua evoluzione ... già nel *2012 è prevista la prima revisione*.

## FINALITA' DEL REACH

- ✓ **Mappatura di tutte le sostanze chimiche** presenti sul mercato europeo (sostanze, preparati, articoli);
- ✓ **Accrescere la conoscenza degli effetti** delle sostanze sull'uomo e sull'ambiente attraverso studi chimico-fisici, tossicologici ed ecotossicologici;
- ✓ **Sostituire** le sostanze più problematiche con sostanze o tecnologie meno pericolose;
- ✓ **Armonizzare e semplificare a livello europeo** la legislazione sui prodotti chimici.

# NON È STATA UNA PARTENZA FACILE.....

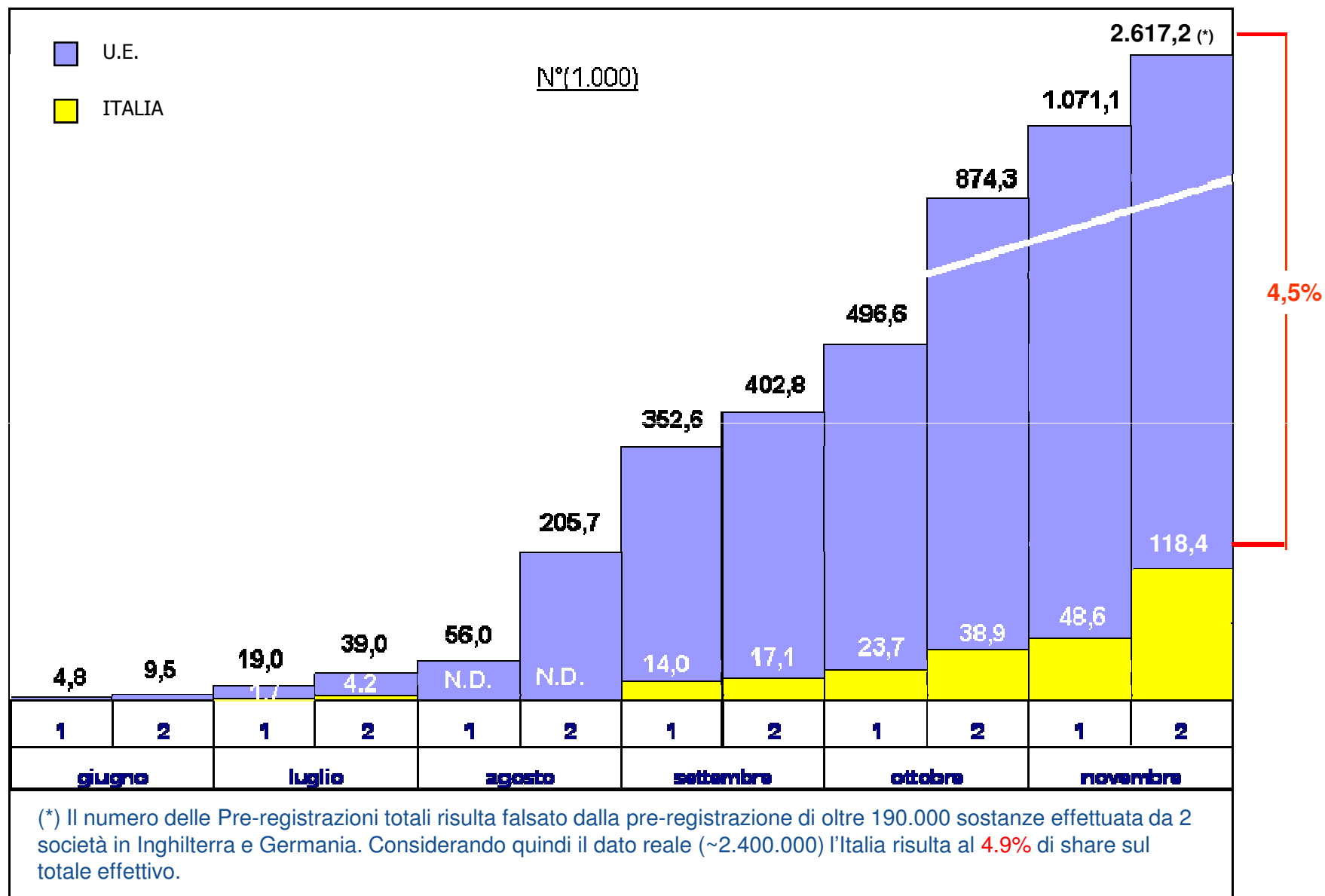
- Difficoltà iniziali:

- identificazione delle sostanze;
- informazioni dai fornitori;
- uso di IT tools complessi: IUCLID5 e REACH-IT.

- Difficoltà nella fase finale:

- linee guida in lingua inglese;
- tempi di risposta lunghi da parte dell'HD ECHA;
- funzionalità incompleta di REACH-IT
- “questioni” risolte tardi, alcune ancora aperte  
(double pre-registration, NLP, Allegati IV e V, OR).

# TOTALE N. PRE-REGISTRAZIONI



Fonte: ECHA

## LA SITUAZIONE DOPO LA PRE-REGISTRAZIONE:

- ✓ ca. 143.000 sostanze pre-registrate (pre-SIEF)
- ✓ 65.000 entità legali
- ✓ 2.600.000 pre-registrazioni
- ✓ 156 sostanze già registrate (24 settembre 2009)
- ✓ 9000 sostanze stimate in registrazione al 2010

### **Nuovi Ruoli:**

- ✓ SIEF Formation Facilitator (SFF)
- ✓ Lead Registrant
- ✓ OR – Only Representative
- ✓ Third Part Representative

### **Nuova Terminologia:**

- ✓ Pre-SIEF
- ✓ SIEF
- ✓ Joint submission
- ✓ LoA

# TIMING DI ATTUAZIONE PROCEDURE REACH

	2008	Pre-registrazione	<b>Pre-registrazione</b> ✓ 1 Giu-1 Dic 2008 ✓ Possibilità di avvalersi del periodo transitorio ✓ Possibilità di Pre-registrazione Tardiva
	2009	Restrizioni	<b>Restrizioni</b> ✓ Prima pubblicazione: Luglio 2009
	2010	Registrazione	<b>Registrazione delle sostanze phase in:</b> ✓ Fino al 30 novembre 2010: • Sostanze > 1000 t/a • Sostanze CMR1, CMR2 > 1t/a • Sostanze R50/53 > 100 t/a
	2011	Autorizzazione	✓ Fino al 31 Maggio 2013: • Sostanze > 100 t/a ✓ Fino al 31 Maggio 2018 • Sostanze > 1t/a
	2012	Valutazione	<b>Autorizzazione</b> ✓ Seconda Candidate List: 13 Gennaio 2010 ✓ Pubblicazione Allegato XIV: Aprile 2010 ✓ Data di applicazione: Seconda metà 2011
	2013	Registrazione	<b>Valutazione</b> ✓ Valutazione Dossier: • Check compliance: 2011 • Verifica della proposta di test: dal 2012, 2016 e 2022 ✓ Valutazione delle sostanze: dal 2012
	2018	Registrazione	

## ULTIMI AGGIORNAMENTI NORMATIVI

- ✓ **Regolamento 761/2009** (1° ATP regolamento 440/2008 sui metodi)
- ✓ **Regolamento 552/2009** (1° modifica Allegato XVII – Restrizioni all'uso)
- ✓ **Decreto Legislativo Sanzioni** (D.Lgs. n.133 - 14 settembre 2009)
- ✓ **Accordo Stato-Regioni** (G.U. n. 285 del 7.12.2009)

## SANZIONI E SORVEGLIANZA

Il REACH, non richiede per entrare in vigore, alcun atto di recepimento da parte dei singoli Stati Membri , in vigore in tutti i 27 Stati Membri dal 1 giugno 2007

Due aspetti importanti però vengono demandati agli Stati Membri:

1. definizione del piano dei controlli, sorveglianza e sanzioni;
2. definizione delle misure di accompagnamento/supporto alle imprese.

Il **Decreto sanzioni** è in vigore dal 9 ottobre 2009.

Si basa sul principio :

*“è punito chi non fa o fa in modo inesatto o incompleto”*

# SISTEMA DI VIGILANZA

I controlli per verificare l'applicazione del Regolamento REACH ed eventualmente l'emissione delle sanzioni saranno compiti delle seguenti funzioni:

- ✓ Autorità Competente attraverso:
  - Corpo Ispettivo Centrale (DM gennaio 2007)
  - USMAF (Uffici di Sanità Marittima, Aerea e di Frontiera)
  - NOE (Nucleo Operativo Ecologico),
  - NAS
  - L'ISPESL, cioè l'Istituto Superiore Prevenzione e Sicurezza sul Lavoro.
- ✓ Le Agenzie delle DOGANE per gli aspetti collegati all'importazione e transito di sostanze chimiche.
- ✓ 21 Autorità di controllo a livello **regionale** (ASL , ARPA per gli aspetti ambientali)

Nazionale

L'Autorità competente italiana dovrà inoltre trasmettere ogni anno (entro il 1° marzo) all'Agenzia europea i seguenti dati relativi ai controlli e sanzioni:

- numero di sanzioni erogate nell'anno trascorso,
- numero di controlli eseguiti (sempre nell'anno trascorso),
- piano dei controlli per l'anno nuovo.

# ORGANIZZAZIONE E ATTIVITÀ DI FEDERCHIMICA

## **Comitato Sicurezza Prodotti**

### ✓ GdL REACH e CLP

- Task Force sui temi: Registrazione, Scenari Espositivi, SDS, Ispezioni; Monitoraggio normativa chemicals extra UE

## **Attività**

- ✓ Monitorare evoluzione normative
- ✓ interagire con le Autorità Competenti nazionali e internazionali
- ✓ informare (workshop, circolari informative...)
- ✓ predisposizione di documenti (linee guida, monografie...)

## I SOCI DEL CENTRO REACH

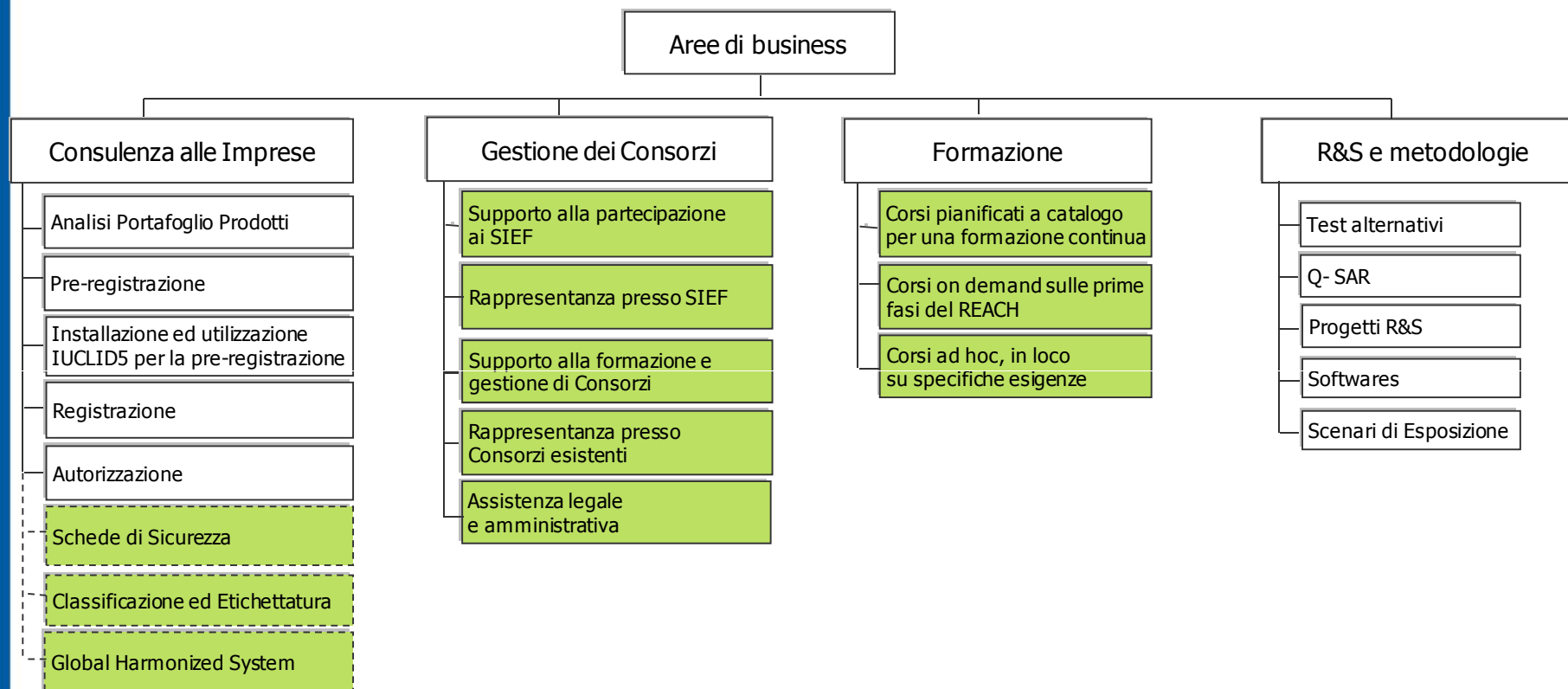
Il Centro Reach è una Società a Responsabilità Limitata costituita il 20 febbraio 2007, su iniziativa di Federchimica e di Assolombarda.

Nel corso dell'anno, si sono aggiunte alla compagine societaria iniziale altre Istituzioni del Sistema Associativo, in rappresentanza - diretta o indiretta -, delle Imprese di Produzione, Importazione, Distribuzione e Utilizzo dei "chemicals", operanti in ogni settore produttivo del Paese:

- ✿ Confapi
- ✿ Confindustria Emilia-Romagna
- ✿ Confindustria Lazio
- ✿ Confindustria Liguria
- ✿ Confindustria Lombardia
- ✿ Confindustria Piemonte
- ✿ Confindustria Puglia
- ✿ Confindustria Toscana
- ✿ Confindustria Veneto

[www.centroreach.it](http://www.centroreach.it)

# SERVIZI OFFERTI DAL CENTRO REACH



**Grazie per l'attenzione.**

[l.romano@federchimica.it](mailto:l.romano@federchimica.it)